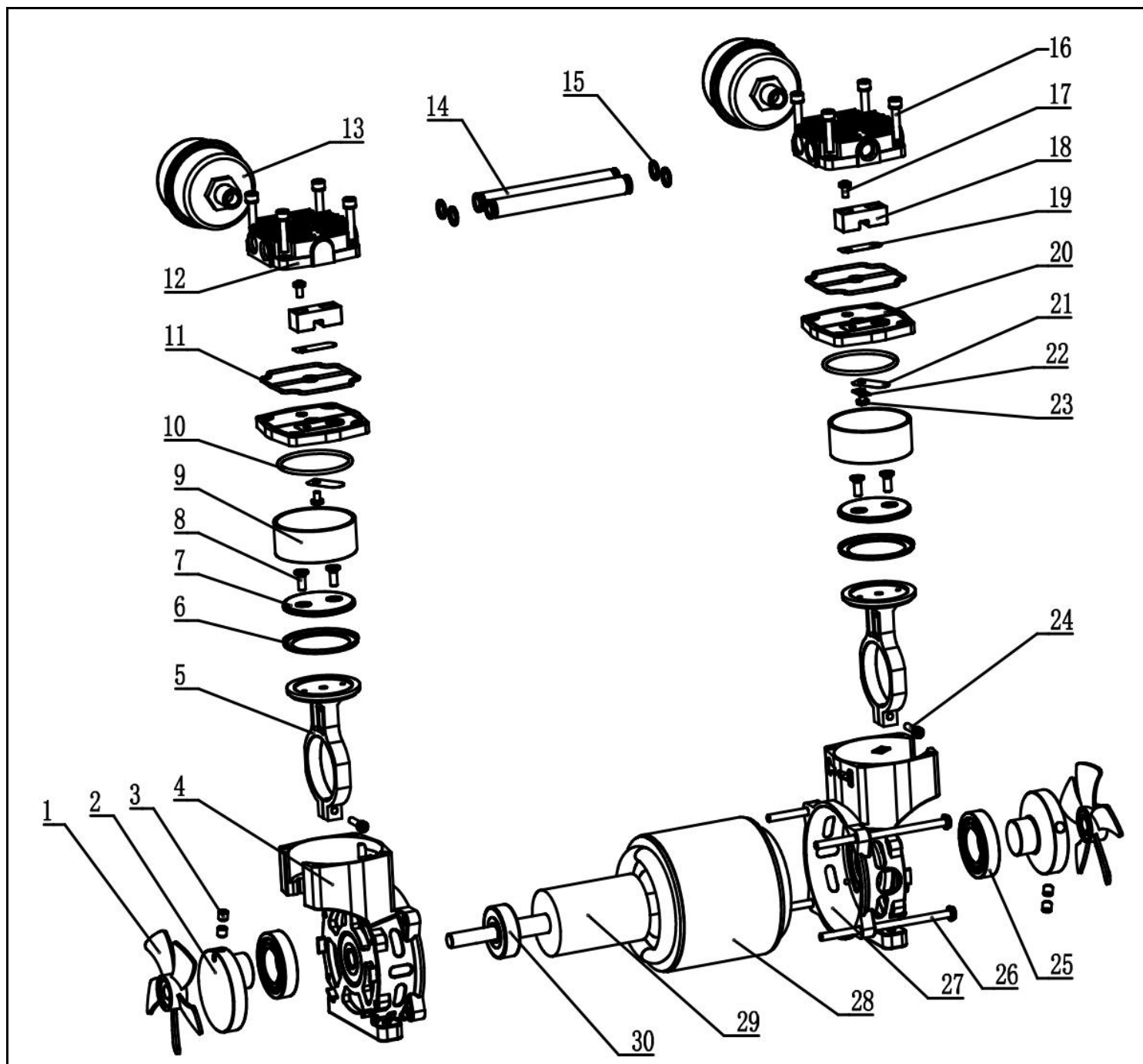


# Vista Explodida

## Compressor Joy CUT 45 AIR

Código: 30009211



## LISTA DE PEÇAS

ITEM	CÓDIGO	DESCRIÇÃO	UM	QTDE
1	*	Hélice	Peça	2
2	*	Haste excêntrica	Peça	2
3	*	Parafuso de fixação da haste excêntrica M6X10	Peça	2
4	*	Carter	Peça	2
5	*	Biela	Peça	2
6	30252322	Anel de vedação do pistão	Peça	2
7	*	Pistão	Peça	2
8	*	Parafuso de fixação do pistão M4X12	Peça	4
9	30018605	Camisa do pistão	Peça	2
10	30005619	Anel de vedação do superior	Peça	2
11	*	Vedação do cabeçote	Peça	2
12	*	Tampa de fechamento do cabeçote	Peça	2
13	30044557	Silenciador	Peça	2
14	*	Conector pipe	Peça	2
15	*	Isolação do conector pipe	Peça	1
16	*	Parafusos de fixação da tampa de fechamento do cabeçote	Peça	8
17	*	Parafuso de fixação do limitador	Peça	2
18	*	Limitador	Peça	2
19	*	Válvula de exaustão	Peça	2
20	*	Junta do cabeçote	Peça	2
21	*	Chapa de válvula de admissão	Peça	1
22	*	Junta de metal da válvula de admissão	Peça	1
23	*	Parafuso cruzado de fixação M4X6	Peça	1
24	*	Parafuso de fixação da biela M5X18	Peça	1
25	*	Rolamento do eixo	Peça	4
26	*	Parafuso de fixação do carter M5X105	Peça	4
27	*	Dissipador de calor do diodo de saída	Peça	2
28	*	Bloco do motor	Peça	2
29	*	Rotor	Peça	1
30	*	Rolamento do rotor	Peça	3

\* Códigos disponíveis apenas sob consulta.

### CONSULTE JUNTO À ASSISTÊNCIA TÉCNICA



**Fricke Soldas Ltda.**  
 CNPJ: 88.490.610/0001-61  
 BR 285, km 456,4, S/N  
 Bairro Lambari  
 CEP: 98700-000  
 Ijuí - RS - Brasil

55 3305 0700

55 9 8437 0117

Grupo Fricke

[www.balmer.com.br](http://www.balmer.com.br)

[contato@fricke.com.br](mailto:contato@fricke.com.br)

[fb.com/balmersoldas](https://fb.com/balmersoldas)