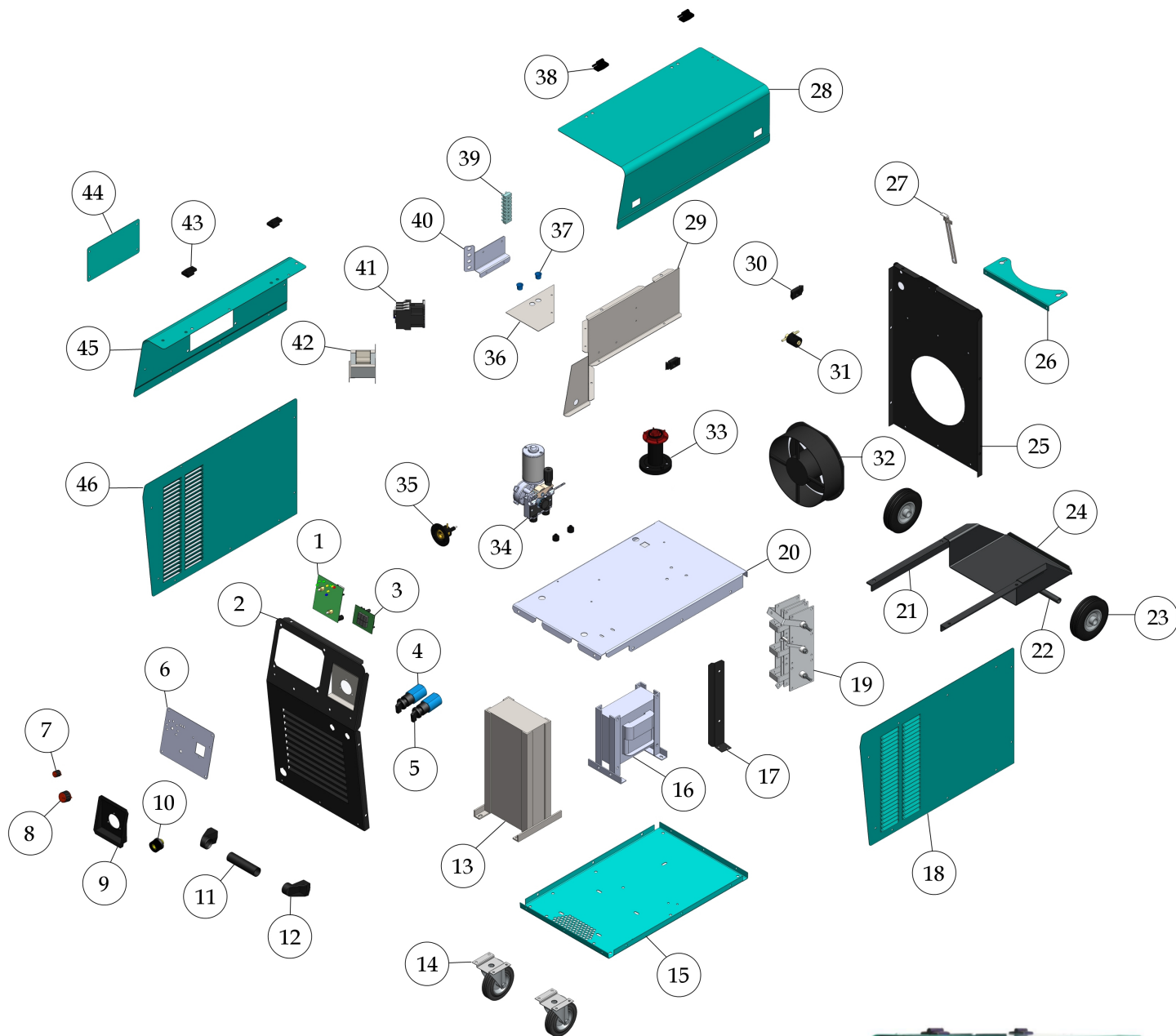


VULCANO MIG 360 - COD. 30082003



Balmer - Fricke Soldas Ltda - Vista Explodida Assistência Técnica

VULCANO MIG 360 - COD. 30082003

LISTA DE PEÇAS

ITEM	CÓDIGO	DESCRIÇÃO	UM	QTDE
1	30163411	KIT PLACA FSMIG 1.0C	Peça	1
2	30013715	CH FR 1.5X450X680 (MIG-360)	Peça	1
3	*	DISPLAY OPCIONAL (PEDIDO ESPECIAL)	Peça	1
4	30019801	COMUTADOR CA20 A480600-FT1/MB-350	Peça	1
5	30019901	COMUTADOR CA20 BRD386-FT1/MB-350	Peça	1
6	30003810	ADESIVO PAINEL FRONTAL S/ DIPLAY (MIG-360)	Peça	1
6.1	30003808	ADESIVO PAINEL FRONTAL C/ DISPLAY (MIG-360) (PEDIDO ESPECIAL)	Peça	1
7	30075105	KNOB 2004-3 21MM EIXO 6MM	Peça	1
8	30075104	KNOB 2004-1 35MM EIXO 6MM	Peça	1
9	30056013	FRENTE INJETADA SUPORTE DV-19 MOLDE 34	Peça	1
10	30041510	ENGATE RAP.FEM.13MM CABO 35-70MM ² ISQ0053 (FIXO)	Peça	1
11	30293008	TUBO RED. ALCA 1.1/4"X1.20MM PÇ 127MM (MIG250M/280)	Peça	1
12	30248903	SUPORTE DA ALÇA INJETADO S/ PARAFUSO MOLDE	Peça	2
13	30283717	TRANSFORMADOR (MB-350) COMPLETO (220/380V)	Conjunto	1
14	30231001	RODIZIO GIRATORIO 6" (150MM) C/PLACA 4001-150	Peça	2
15	30019921	CH INFERIOR 1.9X684X450 (MIG-360/MIG-365)	Peça	1
16	30067607	INDUTOR VULCANO MIG-360/MIG-365	Conjunto	1
17	30017025	CH SUPORTE PLACA DIODO 1.5X60X372 (MIG-360/MIG-365)	Peça	1
18	30015407	CH LAT. DIREITA 1.5X463X711 (MIG-360/MIG-365)	Peça	1
19	30020901	PONTE RETIF. PTS 36/4/100X300+T100NC+R (MB-350)	Peça	1
20	30019922	CH MEIO 1.9X480X716 (MIG-360/MIG-365)	Peça	1
21	30042903	FERRO CANT 3/16X1" SUPORTE GAS 450MM 788G (MIG's)	Peça	2
22	30289910	TUBO RED. TREFIL. EIXO 19.60MMX2.0MM (MIG360/365) 445MM	Peça	1
23	30226001	RODA FIXA 6" (150MM) FURO 20MM 4000-150	Peça	2
24	30015904	CH SUPORTE GAS 1.5X300X115 (MIG-360/MIG-365)	Peça	1
25	30014108	CH TRASEIRA 1.5X450X672 (MIG-360)	Peça	1
26	30017208	CH ENCOSTO GAS 1.5X300X115 (MIG-360/MIG-365)	Peça	1
27	30273001	TESOURA BANDEIROLA MEDIA ESPECIAL	Peça	1
28	30016607	CH SUPERIOR DIREITA 1.5X526X706 (MIG-360)	Peça	1
29	30014510	CH DIVISORIA 1.5X733X217 (MIG-360/MIG-365)	Peça	1
30	30042204	FECHO RAPIDO CABECOTE VULCANO MIG-412	Peça	2
31	30298001	VALVULA SOLENOIDE 180 GRAUS 11647	Peça	1
32	30091201	MICROVENTILADOR AXIAL RAX2 NY	Peça	1
33	30020639	CONJ EIXO CARRETEL ARAME PWS-15	Peça	1
34	30020520	CONJ DV-19 BLOCO TRAC.ARAM D63L 2445 402D 180 0,8/1,0 C/ EUR	Peça	1
35	30020636	EURO CONECTOR ATUAL VER3º (PR) PE-400	Peça	1
36	30015805	CH PROTECAO PLACA 1.5X150X222 (MIG-360)	Peça	1
37	30203001	PROTETOR CONICO 18MM	Peça	2
38	30030001	DOBRADICA PLANA ABERTURA 225G NYLON (DIREITA)	Peça	1
39	30020101	CONECTOR 16MM (BARRA)	Barra	0,67
40	30017026	CH SUPORTE FUSIVEIS (MIG-360/365)	Peça	1
41	30021504	CONTATOR TRIPOLAR CJX-2 32 42V 60 HZ RPC	Peça	1
42	30281019	TRANSF TRF-1245 125VA 220/380 - 26/45/10/10V 60HZ	Peça	1

VULCANO MIG 360 - COD. 30082003

LISTA DE PEÇAS

ITEM	CÓDIGO	DESCRIÇÃO	UM	QTDE
43	30030003	DOBRADICA PLANA ABERTURA 225G NYLON (ESQUERDA)	Peça	1
44	30014500	CH ALTERACAO VOLT. FECH. 1.5X175X142 (MIG-360/MIG-365)	Peça	1
45	30016606	CH SUPERIOR ESQUERDA 1.5X303X706 (MIG-360)	Peça	1
46	30015408	CH LAT. ESQUERDA 1.5X463X711 (MIG-360/MIG-365)	Peça	1

* Códigos disponíveis apenas sob consulta.

ACESSÓRIOS PARA CONSULTA JUNTO À ASSISTÊNCIA TÉCNICA / VENDA
BALMER

CÓDIGO	DESCRIÇÃO
30005906	ARAME MIG 1.0MM (15KG/ROL)
30018826	CHAVE ALLEN 5,0MM CURTA
30019312	CHICOTE PRONTO (MIG-360)
30024301	CORRENTE ELO CURTO 3.55MM (SOLD 35B) 0,70M/PC
30041606	ENGATE RAP.MAC.13MM CABO 35-70MM² ISQ0075 (MOVEI)
30057101	FUSIVEL NORMAL 5 X 20 1A
30057003	FUSIVEL NORMAL 5 X 20 1.5A
30057001	FUSIVEL NORMAL 5 X 20 3A
30060206	GARRA NEGATIVA 500A LATAO INJETADO UW-6116
30090201	MD-300 1/4 X 11.5 (MANGUEIRA)

CONSULTE JUNTO À ASSISTÊNCIA TÉCNICA / VENDAS
BALMER



Eletrodos revestidos



Arames MIG



Porta eletrodos



Garras negativas



Cabos e conectores para soldagem



EPIs: Máscaras automáticas, luvas, aventais.