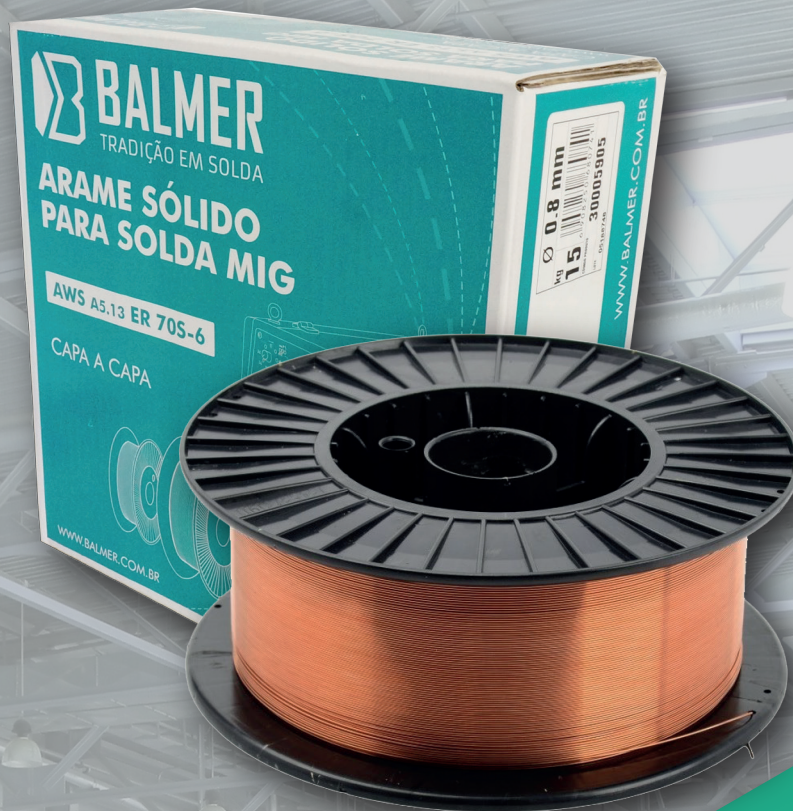




BALMER[®]
TRADIÇÃO EM SOLDA



Arame MIG AWS A5.18 / ASME SFA5.18 ER70S-6

- Os arames MIG BALMER foram desenvolvidos para atender os mais exigentes profissionais da área de soldagem.
- Arame sólido em Aço Carbono revestido em Cobre e enrolado pelo sistema "capa-a-capa" com carretel plástico, sistema perfeito para alta velocidade de soldagem e excelente soldabilidade.
- Alto rendimento, baixo volume de respingos e fluidez excelente, com reduzido aparecimento de silicatos.
- Pode ser utilizado em todas as posições de soldagem.
- Ideal para aços de estruturas metálicas em geral, chapas e perfis, tubos e vasos de pressão, estruturas metálicas, serralherias e oficinas, etc.
- Gás de proteção: CO² puro ou misturas de Argônio com CO².
- Norma: AWS A5.18 ER70S-6.

Visite nosso site: www.balmer.com.br



BALMER®

TRADIÇÃO EM SOLDA

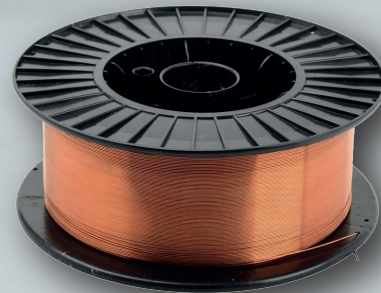
Arame MIG

AWS A5.18 / ASME SFA5.18 ER70S-6

DADOS TÉCNICOS

ARAME MIG		CARACTERÍSTICAS			
Norma		AWS 5.18 – ER 70 S-6			
		0,80mm 5Kg	30005904		
Código BALMER / Peso por rolo		0,80mm 15Kg	30005905		
		1,00mm 15Kg	30005906		
		1,20mm 15Kg	30005907		
Tipo de carretel e enrolamento		Carretel plástico	Capa-a-capa		
Composição química do metal depositado			Especificado pela Norma	Arame MIG BALMER	
Carbono	C	%	0,06 a 0,15	0,07	
Manganês	Mn	%	1,40 a 1,85	1,47	
Silício	Si	%	0,80 a 1,15	0,88	
Fósforo	P	%	≤ 0,025	0,0120	
Enxofre	S	%	≤ 0,035	0,012	
Níquel	Ni	%	≤ 0,50	0,017	
Cromo	Cr	%	0	0	
Molibidênio	Mo	%	0	0	
Vanádio	V	%	0	0	
Propriedades mecânicas			Especificado pela Norma	Arame MIG BALMER	
Limite de resistência de tração		MPa	≥ 500	550	
Limite de Escoamento		MPa	≥ 420	445	
Alongamento		[L 17 0 = 5d0] %	≥ 22	27	
Impacto Charpy		V (J) -30 °C	≥ 29	30	
Dados Operacionais	Posições de soldagem	Tipo de corrente	Polaridade (+ / -)	Faixa de Corrente (A)	Tensão de soldagem (V)
0,80 mm 5Kg	Todas	DC	+	120 a 180	20 a 23
0,80 mm 15Kg	Todas	DC	+	120 a 180	20 a 23
1,00 mm 15Kg	Todas	DC	+	140 a 260	21 a 27
1,20 mm 15Kg	Todas	DC	+	180 a 320	23 a 30

OBS.: Características técnicas podem ser alteradas sem aviso prévio. Válido para até 1.000 metros de altitude e umidade relativa do ar até 70%



Fricke Soldas LTDA.
BR 285, KM 456,4, S/N
Bairro Lambari, Ijuí-RS-Brasil
CEP: 98700-000



www.balmer.com.br



55 3305 0700



contato@balmer.com.br



BALMER



[balmersoldas](https://www.facebook.com/balmersoldas)



[balmer_soldas](https://www.instagram.com/balmer_soldas)

Representante: