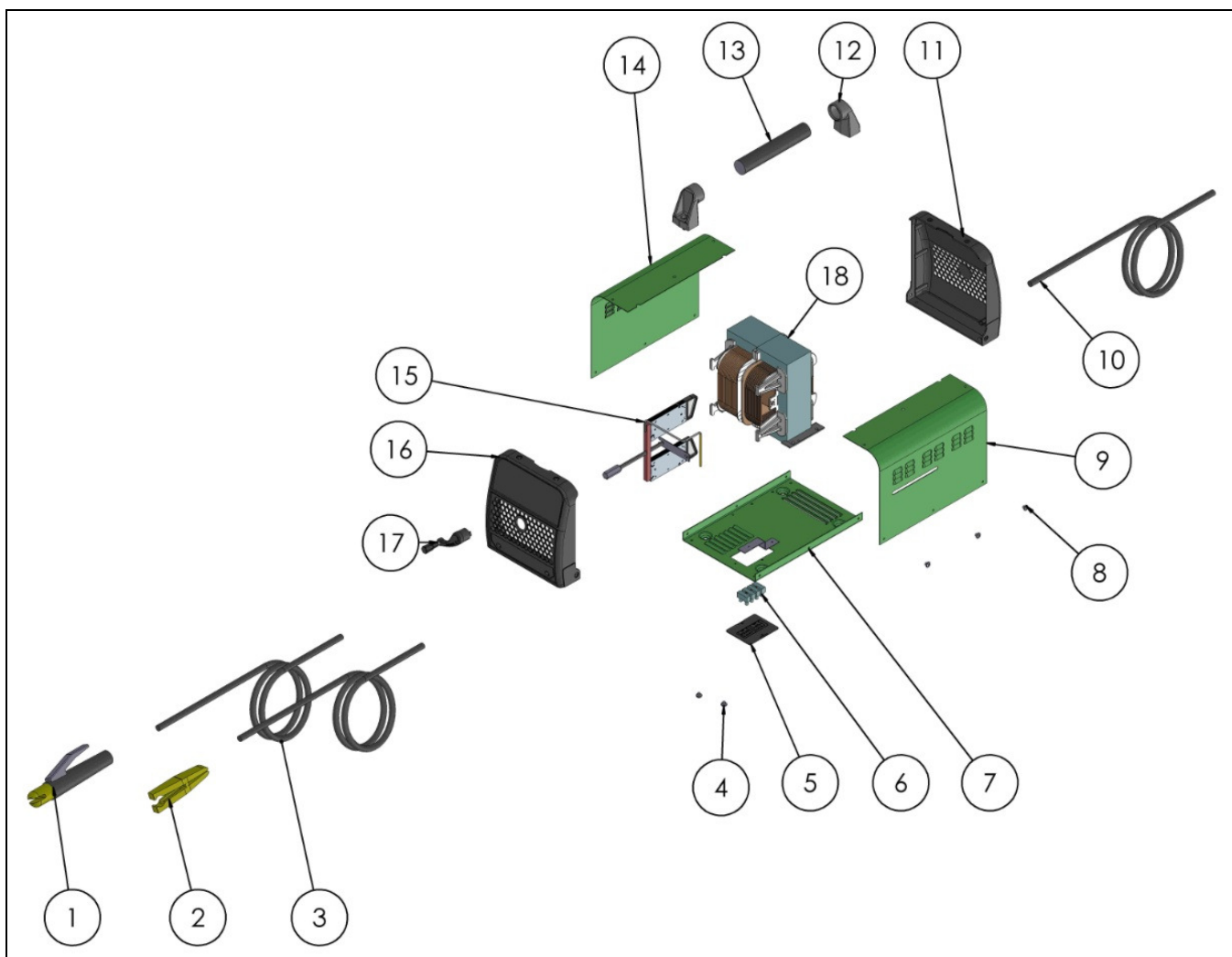


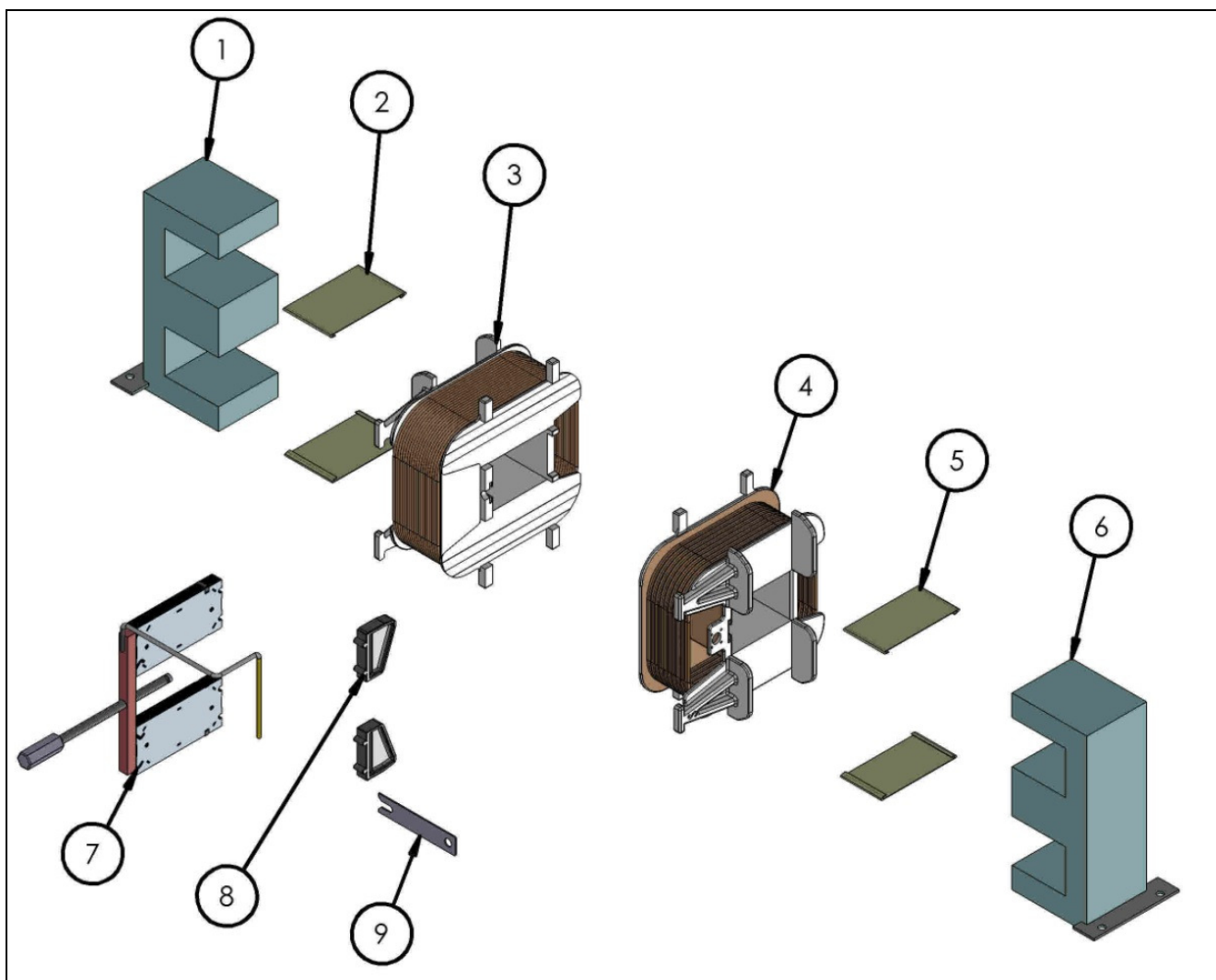
## 1.0 VISTA EXPLODIDA VULCANO



### Descrição dos Itens:

| Vulcano JOB 2500 / Vulcano PRO 3200 |                     |  |
|-------------------------------------|---------------------|--|
| REF.                                | CÓDIGO              | DESCRIÇÃO  |
| 1                                   | 30194002            | Porta eletrodo EQ-201-300 A  |
| 2                                   | 30060202            | Garra negativa LQ-EC-101-300 A   |
| 3                                   | 30047601 / 30010098 | Cabo Solda 10 mm <sup>2</sup> Vulcano JOB/ Cabo Solda 16 mm <sup>2</sup> Vulcano PRO 2,0m          |
| 4                                   | 30063010            | Grampo tipo calota fixador tampa alteração   |
| 5                                   | 30245020            | Tampa Alteração voltagem   |
| 6                                   | 30020101            | Conector 16 mm <sup>2</sup> barra (x 0,33)   |
| 7                                   | 30012905            | Chapa inferior   |
| 8                                   | 30107001            | Parafuso sextavado 5.5 X 13  |
| 9                                   | 30015704            | Lateral esquerda   |
| 10                                  | 30011013 / 30011012 | Cabo entrada 2 X 2,5 mm <sup>2</sup> Vulcano JOB / Cabo entrada 2 X 4,0 m <sup>2</sup> Vulcano PRO |
| 11                                  | 30284020            | Traseira   |
| 12                                  | 30248901            | Suporte da alça injetado c/ porca e arruela  |
| 13                                  | 30293003            | Tubo redondo da alça   |
| 14                                  | 30015704            | Lateral direita  |
| 15                                  | 30094811            | Núcleo móvel completo c/ chaveta   |
| 16                                  | 30056010            | Frente   |
| 17                                  | 30078515            | Manivela   |
| 18                                  | 30283712 / 30283713 | Transf. Vulcano JOB completo sem núcleo móvel / Transf. Vulcano PRO completo sem núcleo móvel      |

### 1.1 VISTA EXPLODIDA DO TRANSFORMADOR



#### Descrição dos Itens:

| Vulcano JOB 2500 / Vulcano PRO 3200 |                     |   |
|-------------------------------------|---------------------|---|
| REF                                 | CÓDIGO              | DESCRIÇÃO   |
| 1                                   | 30000902            | Núcleo primário Vulcano JOB / Núcleo primário Vulcano PRO                   |
| 2                                   | 30044007 / 30044008 | Isolante bob. primária Vulcano JOB / Isolante bob. Primária Vulcano PRO     |
| 3                                   | 30008814 / 30008830 | Bobina Vulcano JOB primária / Bobina Vulcano PRO primária                   |
| 4                                   | 30008816 / 30008840 | Bobina Vulcano JOB secundária / Bobina Vulcano PRO secundária               |
| 5                                   | 30044007 / 30044008 | Isolante bob. secundária Vulcano JOB / Isolante bob. secundária Vulcano PRO |
| 6                                   | 30000902            | Núcleo secundário Vulcano JOB / Núcleo secundário Vulcano PRO               |
| 7                                   | 30094811            | Núcleo móvel completo c/ chaveta  |
| 8                                   | 30201990            | Prolongador núcleo móvel  |
| 9                                   | 30017504            | Chaveta   |